

# 能代支援学校への就学・進学等について

～よりよい学びの場の選択のために～

能代支援学校  
地域支援部

## ○小学部入学までの流れ

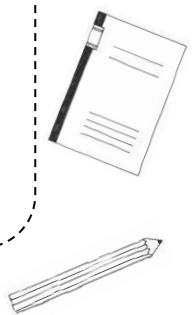
| 時 期             | 内 容                            |
|-----------------|--------------------------------|
| 6月<br>まで        | 在籍園等<br>【個別面談】                 |
| 10月<br>中旬<br>まで | 能代支援学校<br>【学校見学】               |
|                 | 能代支援学校<br>【教育相談】               |
|                 | 能代支援学校<br>【体験学習】<br>※入学前に複数回実施 |
| 11月             | 各市町村<br>【教育支援委員会】              |
| 2月              | 能代支援学校<br>【入学説明会】              |

- ・本人、保護者が、どのような就学先や将来の生活を考えているか、聞き取りをします。
- ・本人の障害の状態を踏まえて特別支援学校への就学が適当か園内で検討します。
- ・特別支援学校就学に当たっては、診断書または療育手帳の写しが必要になります。保護者へ就学に関する情報を提供し、検討します。
- ・「小学校特別支援学級と特別支援学校で迷っている」「特別支援学校について詳しく知りたい」などの場合は、特別支援学校への学校見学を提案します。見学＝就学先決定ではなく、就学先を選択し、決定するため、それぞれの学校の情報を得ることが大事である旨を伝えます。

- ・入学後の学校生活をイメージできるよう、校内施設見学の他、小学部の学習活動を中心に授業を見学します。

- ・就学に関して情報を共有できるよう、本人、保護者、担任の先生と一緒に来校し、見学します。
- ・能代支援学校や小学部の学習内容、学校生活について詳しく知ることができます。また、家庭や学校での様子、学習等について気になっていることを相談する機会にもなります。

- ・小学部の学習に参加します。本校児童と一緒に活動することで、特別支援学校の生活や学習活動を具体的にイメージしやすくなります。
- ・幼児の様子に応じて、秋～2月までの期間に、複数回実施することが望ましいです。



☆「学校見学」「教育相談」「体験学習」を希望する場合は、所属園等から能代支援学校教頭へお申込みください。

【連絡先】秋田県立能代支援学校 教頭まで  
電 話 0185-55-0691  
FAX 0185-55-0681

# 能代支援学校への就学・進学等について

～よりよい学びの場の選択のために～

能代支援学校  
地域支援部

## ○中学部入学までの流れ

| 時 期             | 内 容                            |
|-----------------|--------------------------------|
| 6月<br>まで        | 在籍校<br>【進路相談】                  |
| 10月<br>中旬<br>まで | 能代支援学校<br>【学校見学】               |
|                 | 能代支援学校<br>【教育相談】               |
|                 | 能代支援学校<br>【体験学習】<br>※入学前に複数回実施 |
| 11月             | 各市町村<br>【教育支援委員会】              |
| 2月              | 能代支援学校<br>【入学説明会】              |

- ・本人、保護者が、どのような進路先や将来の生活を考えているか、聞き取りをします。
- ・本人の障害の状態を踏まえて特別支援学校への進学が適当か校内で検討します。
- ・特別支援学校進学に当たっては、診断書または療育手帳の写しが必要になります。本人、保護者へ進学に関する情報を提供し、検討します。
- ・「中学校特別支援学級と特別支援学校で迷っている」「特別支援学校について詳しく知りたい」などの場合は、特別支援学校への学校見学を提案します。見学＝進路先決定ではなく、進路先を選択し、決定するため、それぞれの学校の情報を得ることが大事である旨を伝えます。

- ・入学後の学校生活をイメージできるよう、校内施設見学の他、中学部の学習活動を中心に授業を見学します。

- ・進路に関する学習に生かせるよう、本人、保護者、担任の先生と一緒に来校し、見学します。
- ・能代支援学校や中学部の学習内容、学校生活について詳しく知ることができます。また、家庭や学校での様子、学習や進路について気になっていることを相談する機会にもなります。
- ・教育相談と体験学習は同日実施可能です。

- ・中学部の学習に参加します。本校生徒と一緒に活動することで、特別支援学校の生活や学習活動を具体的にイメージしやすくなります。
- ・児童の様子に応じて、秋～2月までの期間に、複数回実施することが望ましいです。



☆「学校見学」「教育相談」「体験学習」を希望する場合は、所属校から能代支援学校教頭へお申込みください。

【連絡先】秋田県立能代支援学校 教頭まで  
電 話 0185-55-0691  
FAX 0185-55-0681

# 能代支援学校への就学・進学等について

～よりよい学びの場の選択のために～

能代支援学校  
地域支援部

## ○高等部入学までの流れ

| 時 期         | 内 容                                |
|-------------|------------------------------------|
| 春           | 在籍校<br>【進路相談】                      |
| 9月<br>まで    | 能代支援学校<br>【学校見学】                   |
| 1 2 月<br>まで | 能代支援学校<br>【教育相談】                   |
|             | 能代支援学校<br>【体験学習】                   |
| 1 月         | 特別支援学校入学者選考<br>入学願書受付開始            |
| 3 月         | 入学者選考（上旬）<br>合格発表（中旬）<br>入学説明会（下旬） |

- ・本人、保護者が、どのような進路先や将来の生活を考えているか、聞き取りをします。
- ・「普通高校と特別支援学校で迷っている」「特別支援学校について詳しく知りたい」などの場合は、特別支援学校への学校見学を提案します。見学＝進路先決定ではなく、進学先を選択し決定するため、それぞれの学校の情報を得ることが大事である旨を伝えます。

- ・入学後の学校生活をイメージできるよう、校内施設見学の他、高等部の学習活動を中心に授業を見学します。

- ・進路先に関して情報を共有できるよう、本人、保護者、担任の先生が一緒に来校し、見学します。
- ・能代支援学校や高等部の学習内容、学校生活について、詳しく知ることができます。また、家庭や学校での様子、学習や進路について気になっていることを相談する機会にもなります。
- ・初回の教育相談は夏までに実施することが望ましいです。また、必要に応じて複数回実施します。

- ・高等部の学習に参加します。本校生徒と一緒に活動することで、特別支援学校の生活や学習活動を具体的にイメージしやすくなります。必要に応じて、複数回実施することが望ましいです。

本校の入学者選考に関する募集案内や手続き等の詳細については、教頭または高等部へお問合せください。



☆「学校見学」「教育相談」「体験学習」を希望する場合は、所属校から能代支援学校教頭へお申込みください。

【連絡先】秋田県立能代支援学校 教頭まで  
電 話 0185-55-0691  
FAX 0185-55-0681